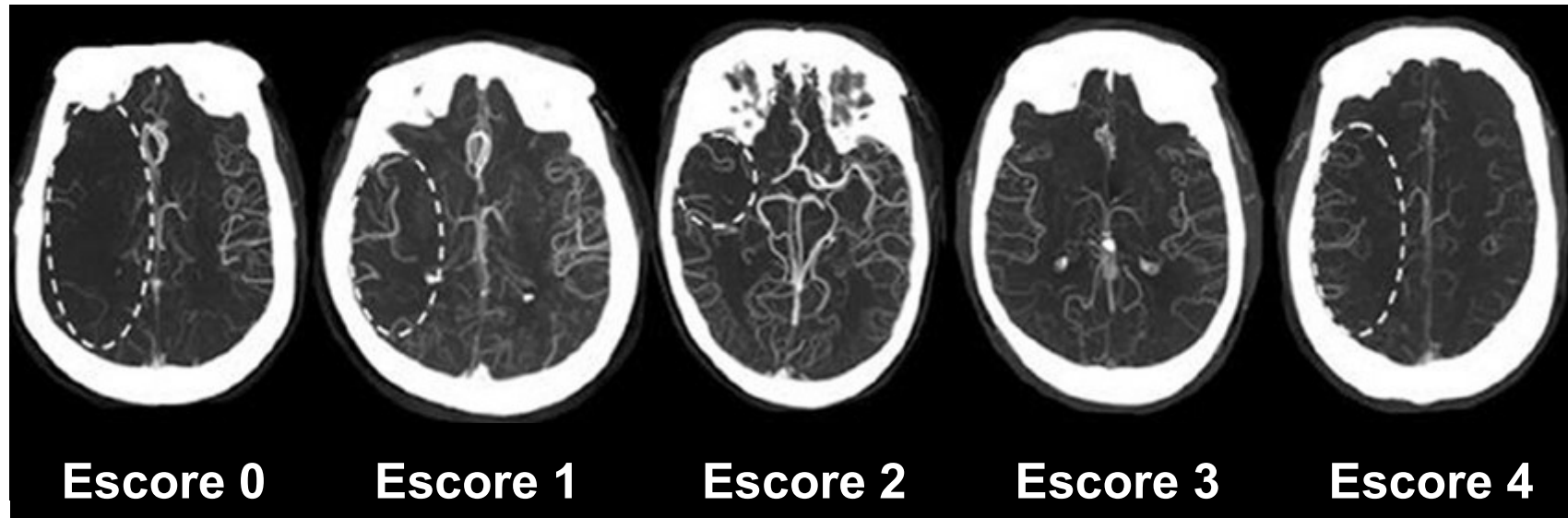


SISTEMA DE ESCORE DE COLATERAIS (TC) (Collaterals Score System)



0: absent collaterals in >50% of an MCA M2 branch (superior or inferior division) territory

1: Colaterais diminuídas em >50% de um ramo M2 do território da ACM

2: Colaterais diminuídas em <50% de um ramo M2 do território da ACM

3: Colaterais iguais ao hemisfério contralateral.

4: Colaterais aumentadas